

ADLER Spa Resort DOLOMITI:
un paradiso per il benessere e lo sport nel
cuore della Val Gardena



Let your soul fly

Una struttura ADLER interpreta al meglio **tutta la qualità di un resort a cinque stelle, in un ambiente più familiare e informale** rispetto ai pari categoria; rigorosamente a conduzione familiare, ogni realtà ADLER è un ambiente cordiale in cui è **semplice e veloce accedere ad ogni servizio**, senza troppi vincoli; un posto in cui sentirsi **liberi di scegliere, di vivere, sperimentare, rilassarsi, rigenerarsi e godere del luogo**. Dentro e fuori: perché ogni struttura ADLER avvolge l'ospite con una morbida coperta e al contempo è una **finestra sulle meraviglie del territorio circostante**.



SPIRITO ADLER DOLOMITI

Il lusso autentico, l'indimenticabile generosità

Lo spirito ADLER Dolomiti è qualcosa che si scopre passo passo, vivendo gli spazi e la speciale ospitalità del personale. In una **dimensione di calore domestico e familiare, l'ospite si sente ascoltato in ogni esigenza, coccolato e può trovare tutto ciò che si desidera ed anche di più. La generosità** della proprietà si respira in ogni momento - dalla colazione, ai buffet, al dopo cena - ed in ogni luogo - dalla reception, alla SPA, alle sale ristorante, al bar, fino alla sala fitness. Chi prova ADLER Spa Resort DOLOMITI ritorna sempre: non c'è cosa più piacevole che **sentirsi in hotel meglio che a casa propria.**



ADLER for Planet: la strategia di sostenibilità per un turismo ad impatto positivo



La natura è al centro di ogni esperienza firmata ADLER: in nome di questa sinergia, il gruppo ha da sempre a cuore la conservazione e il rispetto dell'ambiente. Adesso quest'impegno ha un nome proprio: ADLER for Planet, un progetto che mira a promuovere giustizia sociale, integrità ecologica e un futuro sostenibile anche nello scenario dell'accoglienza di alta qualità.

Con questa iniziativa, gli ADLER Spa Resorts & Lodges intendono promuovere un tipo di turismo in grado di garantire alta qualità e minimo impatto ambientale, con una serie di azioni mirate e continuative: riduzione di emissioni CO₂, uso attento e consapevole delle risorse, architettura a basso impatto ambientale, nonché supporto ad iniziative ecologiche. Il concetto di sostenibilità va ben oltre l'ecologia: storicamente volto all'innovazione con un approccio socialmente responsabile, ADLER si impegna da sempre anche nello sviluppo dei territori in cui sono collocate le strutture, promuovendone la diversità biologica e culturale e creando rapporti virtuosi con le comunità locali.

Tutti passi orgogliosamente mossi verso l'ottenimento e il mantenimento della certificazione ambientale per il turismo rilasciata da Earthcheck, riconosciuto ente internazionale che attesta che le pratiche di sostenibilità ambientale e sociale adottate siano in linea con i criteri e gli standard GSTC (Global Sustainable Tourism Council).

Un Resort 5 stelle incastonato nel centro di Ortisei, tra maestose montagne

L'**ADLER Spa Resort DOLOMITI** si trova nel centro di Ortisei, ridente località situata a 1236 m s.l.m. nel cuore della Val Gardena, in provincia di Bolzano. Un luogo esclusivo e comodo per molteplici attività sportive e turistiche, punto di partenza per svariate escursioni. Ortisei incanta con la sua pittoresca zona pedonale, i calorosi baretti, le storiche piazzette e le tipiche chiese di montagna. Ed è circondata dalla bellezza delle **Dolomiti**, catena montuosa dichiarata **Patrimonio Mondiale dell'Umanità dall'Unesco** nel 2009. **L'ADLER Spa Resort DOLOMITI gode di una posizione davvero strategica: è collegato direttamente alla zona pedonale del Paese** ed ha **accessi diretti al comprensorio sciistico** ed escursionistico **del Dolomiti Superki**, il più grande del mondo, grazie ai suoi 1200 km di piste. Dallo skiroom della struttura, una scala mobile porta direttamente alla funivia del Seceda. A pochi minuti a piedi dall'Hotel si trovano l'ovovia per l'Alpe di Siusi e la funicolare per il Rasciesa.



Storia, charme e tradizione, per un hotel internazionale che punta al futuro



Sorto nel 1810, l'ADLER Dolomiti è stato il **primo SPA Resort di Ortisei** e rappresenta l'anima storica e la memoria del Gruppo ADLER. Forte di una tradizione secolare nell'ospitalità della famiglia Sanoner, la **struttura a 5 stelle** accoglie i propri ospiti in un **ambiente raffinato e familiare**, che coniuga **fascino del passato e innovazione contemporanea**. Immerso in un grande parco privato di 9000 mq e situato in una splendida posizione panoramica, **il Resort richiama la bellezza e le forme di un castello**. Lo stile degli interni è **eclettico**, tanto che nello spazio, illuminato da luci calde e soffuse, convivono elementi del tutto diversi tipici gardenesi e di charme internazionale: da un moderno cubo di vetro che racchiude un camino, a mobili di legno antichi, da poltrone in pelle di vacchetta a capitelli di legno intarsiati, fino a tappeti orientali. Come in ogni struttura ADLER, **il legno è il materiale costruttivo prevalente** e le **grandi vetrate** costituiscono un elemento architettonico ricorrente disvelando la bellezza del panorama o illuminando di luce naturale le varie aree dell'hotel. Le **108 camere disponibili sono arredate in stile alpino classico, regalando il tipico calore del legno e degli elementi che richiamano con eleganza le tradizioni di montagna;** sempre con il comfort di un lusso moderno. La struttura è dotata del **più grande (4.000 mq) e suggestivo centro benessere** delle Dolomiti con esclusiva e **pluripremiata Spa ampliata quest'anno, in primavera**: il luogo perfetto dove trascorrere una **vacanza rigenerante, di lusso e di completo relax**. Nell'ambito di molteplici **misure di eco-sostenibilità adottate dalla struttura, il rispetto della natura** si traduce **anche nel contribuire a ridurre l'uso di plastica**: in tutte le strutture ADLER sono disponibili **fonti d'acqua potabile per riempire le borracce termiche** disponibili e acquistabili in hotel.

Una tradizione di ospitalità di oltre 200 anni

Era il 1810, quando Josef Anton Sanoner acquistò ad un'asta, svoltasi ad Ortisei, all'epoca piccolo paese montano, una semplice locanda a cui diede il nome di "Gasthof zum ADLER" – Osteria all'Aquila. Nell'arco di sei generazioni e superando anche momenti avversi, la piccola locanda è progressivamente "cresciuta" fino a diventare quello che è oggi l'**ADLER Spa Resort DOLOMITI**. **Dagli inizi degli anni ottanta, la conduzione è in capo ai fratelli Andreas e Klaus Sanoner insieme alle rispettive mogli: Verena e Karin**. Con il nuovo millennio si afferma il desiderio di volare oltre i confini della Val Gardena. **Nel 2004, nel pittoresco paesaggio della Val d'Orcia (SI), viene inaugurato l'ADLER Spa Resort THERMAE**. **Nel 2008 nasce l'ADLER Spa Resort BALANCE di Ortisei, una struttura dedicata alla prevenzione e alla salute, dotata di centro medico interno**. **Un viaggio di famiglia in Africa ispira la creazione di luoghi di ritiro immersi nella natura: nel 2014 apre l'ADLER Lodge ALPE sull'Alpe di Siusi (BZ) e nel 2019 nasce l'ADLER Lodge RITTEN sull'altipiano del Renon (BZ)**.

Con Franziska, Moritz, Lukas e Maximilian Sanoner, la settima generazione entra a far parte dell'azienda di famiglia dando una forte spinta allo sviluppo. In prima linea nella realizzazione di ADLER Spa Resort SICILIA, i "giovani Sanoner" si sono distinti per l'importante contributo in termini di nuove idee e competenze, dimostrando una particolare sensibilità al tema della tutela ambientale. L'ultimo progetto che entra a pieno titolo a far parte della collezione è l'eco-resort a 5 stelle AKI Family Resort PLOSE by ADLER, la



prima struttura del gruppo interamente dedicata alle famiglie, situata a Meluno, nella Valle d'Isarco, in posizione panoramica sulla cittadina di Bressanone (BZ).

Acque benefiche in un'oasi di silenzio e relax

Ampio, suggestivo e multifunzionale, il Mondo delle Acque comprende numerose attrazioni ognuna delle quali con specifici effetti terapeutici e per il benessere: **piscina interna con piscina dei cristalli**, **piscina esterna con idromassaggio**, **piscina salina** interna in grotta ed esterna panoramica, **laghetto alpino con cascata e ruscelletto "Kneipp"** e ancora, **grotte saline** sotterranee.

SALA RELAX

La più recente zona relax, con la sua eleganza, offre ancora più spazio per staccare la spina e vivere autentici momenti di riposo.

Colori tenui e naturali favoriscono il relax ed il profumo del legno di larice avvolge gli ospiti sia nel luminoso padiglione con vista sul Sassolungo che negli intimi angoli relax. Un comodo sentiero permette di accedere direttamente al giardino e alle saune esterne sul laghetto.



SAUNE

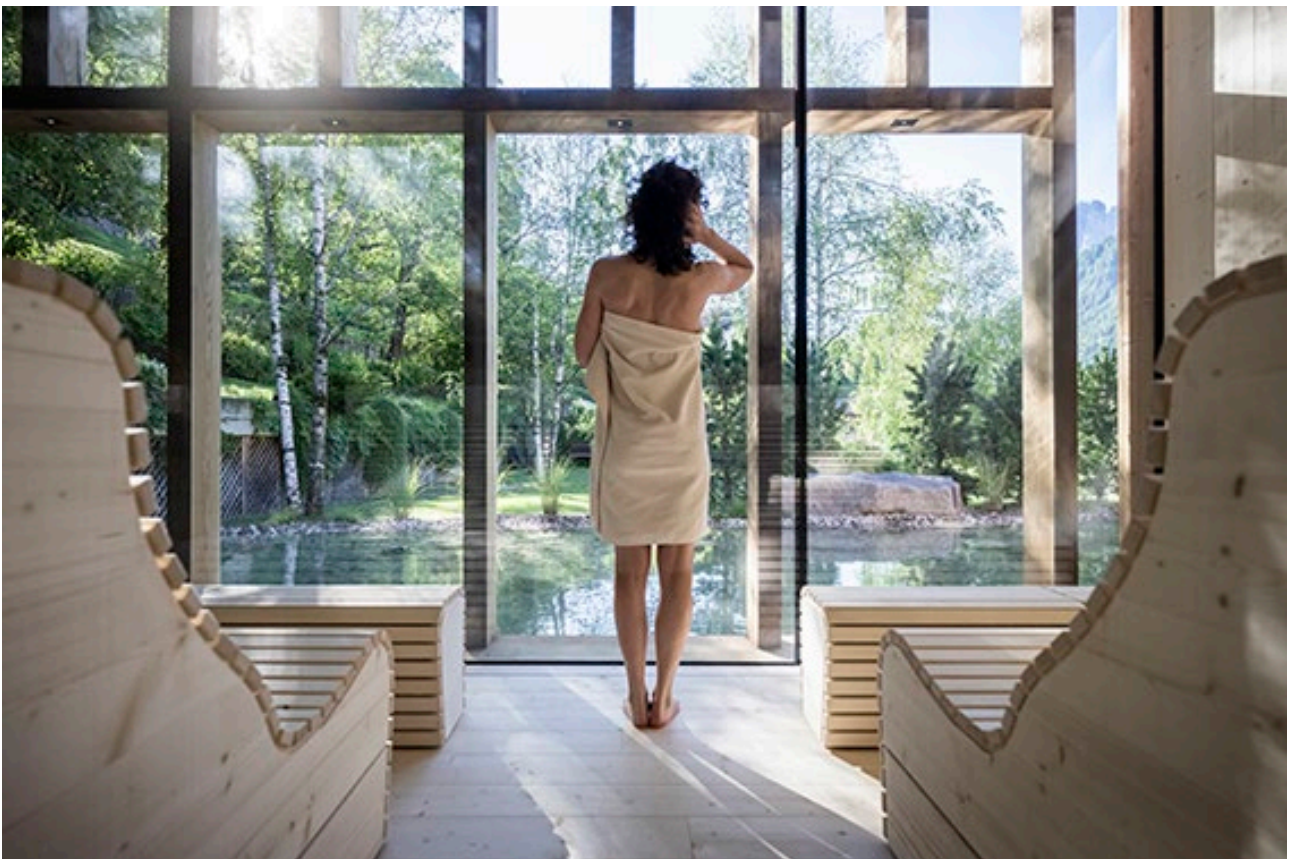
Respirare calore benefico, per un rilassamento naturale completo

Le aree dedicate al benessere e alla bellezza sono autentiche oasi felici **per ricaricarsi di energia**, lontani dalla frenesia della vita quotidiana.

L'ospite può sperimentare atmosfere di relax diverse nelle diverse aree dedicate alle saune.

Nell'area più fiabesca e scenografica, può immergersi tra **saune, bagni di fieno e bagni di vapore**, in un viaggio tra profumi di legno e aromi orientali, un **connubio ben riuscito tra ispirazioni tirolesi e sensuali note da mille e una notte**. Nei momenti di pausa, **ampie zone relax panoramiche** sono pronte ad accogliere gli ospiti con confortevoli letti ad acqua, musica rilassante, luci soffuse e il suono calmante del fuoco nel camino.

La struttura dispone anche di **suggestive e panoramiche saune sul laghetto**.



Ancora più spazio al benessere: saune sul Lago

È a disposizione un'ulteriore **suggestiva attrazione, in dialogo con la natura del luogo**, secondo lo spirito ADLER.

È stata creata un'ampia **piattaforma in mezzo a un romantico laghetto**, una vera e propria **isola di silenzio, esclusività e privacy** che ospita **saune in pregiato legno locale e materiali naturali, dal design semplice e moderno, perfettamente integrate nell'ampio giardino** che caratterizza la struttura.

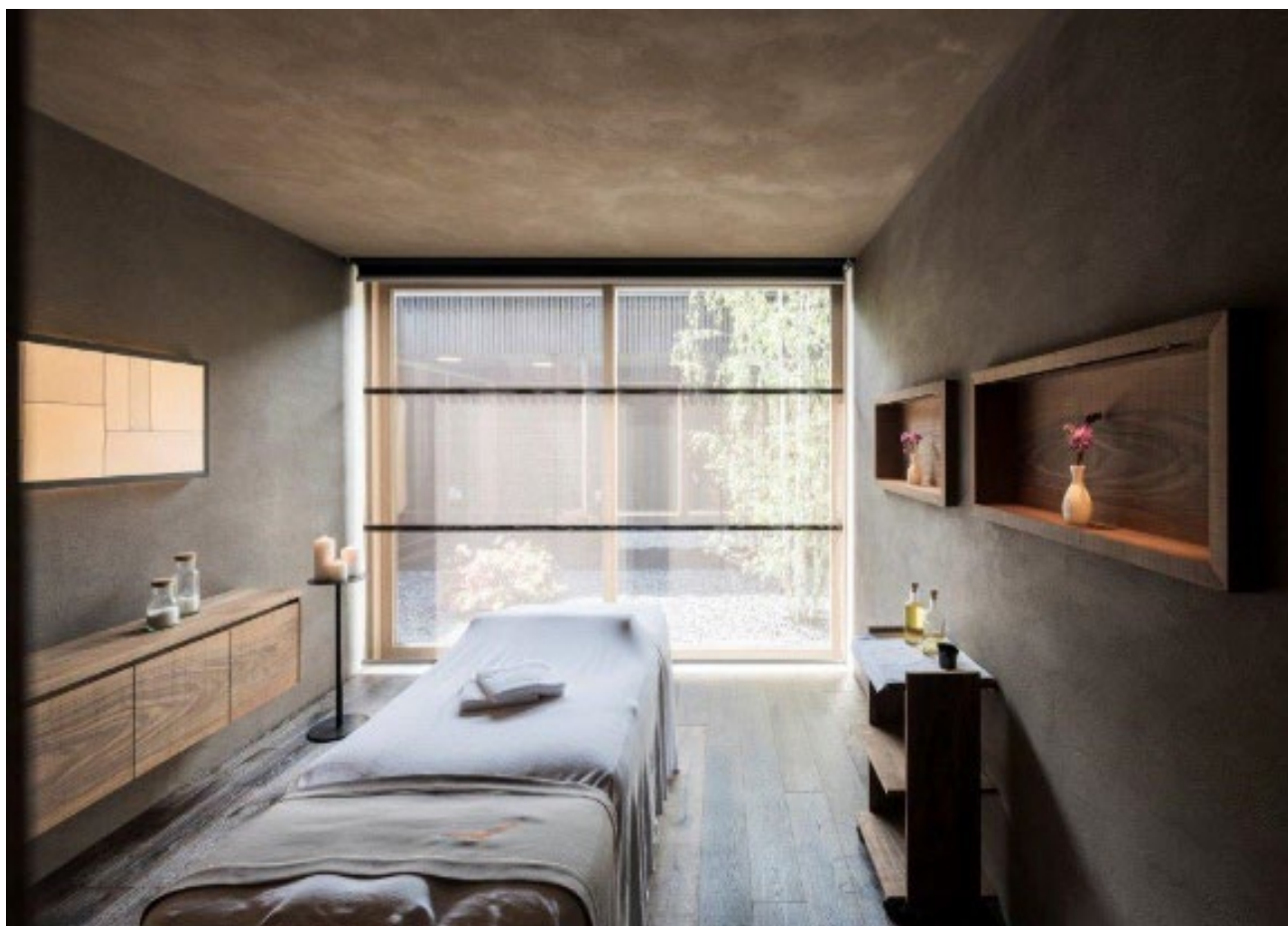
Le aree dedicate al benessere sono molteplici e permettono esperienze diverse: una **sauna finlandese** per rilassare ogni tensione; un **bagno a vapore** per **purificare la pelle e le vie respiratorie**; una **biosauna**, dall'inconfondibile profumo di fieno che richiama i prati alpini in fiore. Vi è inoltre una **vasca idromassaggio con acqua calda** e una **Relax Lounge**, sala relax elegante e panoramica, con il caminetto a riscaldare l'atmosfera.

Tutt'attorno, attraverso le **ampie vetrate, si possono ammirare le specie vegetali autoctone e le cime del Sassolungo** in lontananza, per la massima **connessione con la natura e i suoi elementi**.

Accessibile mediante un **grazioso pontile di legno**, l'area è **collegata al Mondo delle Acque e all'Adler Spa, a formare** così circa **500 mq di superficie interamente dedicata al benessere**.



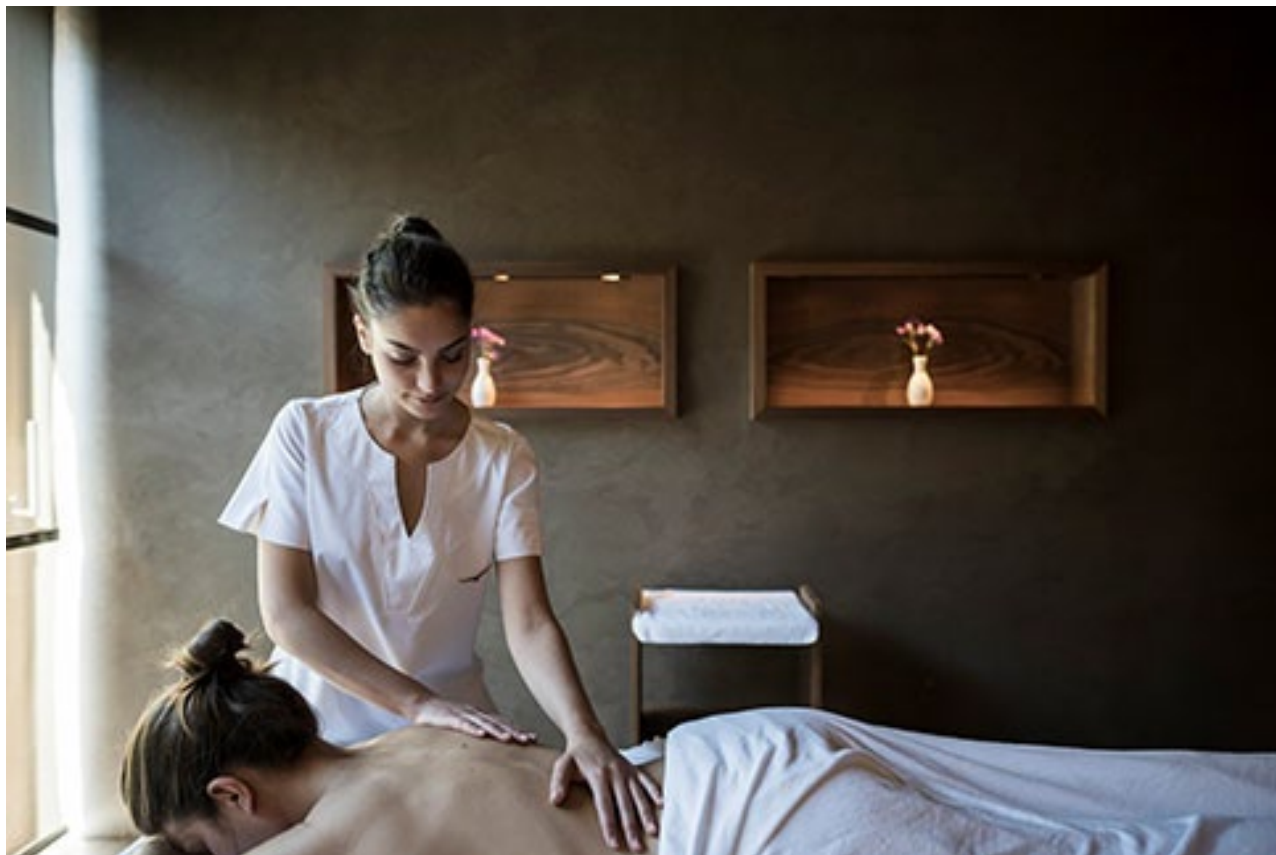
Un'offerta completa per il benessere, la bellezza e la salute in spazi eleganti



La struttura dispone di eleganti spazi spa. Con un design contemporaneo, oggi la zona di ricevimento SPA è un ampio open space affacciato su una suggestiva e soleggiata terrazza esterna; è stata allestita poi un'area con 17 suggestive cabine per i trattamenti posizionate tra romantici giardinetti interni; il progetto ha visto infine la creazione di un originale padiglione "zen style", dedicato a yoga e meditazione.

Nella rinnovata e pluripremiata **ADLER Spa** si fondono **i migliori e riconosciuti rituali wellness e Spa** di tutto il mondo in **un'offerta esclusiva e completa** - dedicata a single, coppie, adulti e bambini- che unisce tradizione locale e apertura internazionale. **Trattamenti viso e corpo, massaggi, rituali, bagni, impacchi, Alpine Spa, trattamenti terapeutici, crioterapia, body-syling & thalasso, ayurveda, mindfulness:** sono molteplici i trattamenti e le attività che un gruppo preparato e qualificato di professionisti (circa 40) mette a disposizione degli ospiti. **L'approccio ADLER segue una concezione olistica del benessere,** che vede **l'uomo come unità di corpo, mente e spirito e propone soluzioni su misura per le singole esigenze di ogni individuo.**

L'ADLER Spa Resort DOLOMITI dispone di un'innovativa linea di biocosmesi, frutto di una ricerca all'avanguardia e sviluppata in laboratori propri; privi di conservanti e coloranti chimici, i prodotti utilizzano **le proprietà di sostanze naturali che provengono dalle montagne dell'Alto Adige**, come ad esempio il lampone e la stella alpina.





Yoga e tanti i programmi di allenamento disponibili nell'innovativa area fitness

Attrezzature di ultima generazione, vista panoramica, ampia palestra per le attività indoor e un **padiglione dedicato allo yoga, assistenza** da parte di un **qualificato fitness team**, fanno di ADLER Fit un'area accogliente, rilevante e imperdibile.

Il programma giornaliero è vario e multiforme e prevede: **corsi "Body & Soul"** per migliorare con facilità **la forma fisica e per ricaricare energie e vitalità** (YOGA, Functional Training, Cardio Tone, Aqua Gym, Pilates, Stretching); **programmi brucia grassi** per il dimagrimento, programmi **di tonificazione e di prevenzione** e ancora **allenamenti in acqua**.



Una meta ideale per gli sportivi e appassionati delle attività all'aria aperta



Il territorio stupendo in cui è incastonato, le Dolomiti, con l'ineguagliabile bellezza e la posizione strategica fanno di **ADLER Spa Resort DOLOMITI**, la struttura ideale per gli amanti dello sport. Il team sportivo propone in ogni stagione **varie attività outdoor adatte ad ogni persona e per tutti gradi di allenamento. Trekking in quota e semplici passeggiate attraverso meravigliosi sentieri, passeggiate a tema "vivere il bosco" e yoga nella natura secondo la filosofia dello Shinrin-yoku (o Forest Bathing), percorsi panoramici guidati in e-bike, nordic walking, escursioni guidate da esperti della montagna:** ogni uscita è una scoperta della natura, delle piante e degli animali della Val Gardena. Gli escursionisti sono assistiti in ogni uscita, anche con la dotazione di attrezzature se necessario. Su richiesta, sono disponibili anche altre attività: rafting, volo con parapendio, vie ferrate, arrampicate.

Il luogo ideale per chi ama l'e-bike

La bici con pedalata assistita è una **soluzione salutare, ecologica e silenziosa per esplorare il territorio** senza troppi sforzi e che consente di avvicinarsi alla natura, alla cultura e ai sapori in modo dinamico e allo stesso tempo **rispettoso dell'ambiente**. Ecco perché come tutte le strutture ADLER, l'ADLER Spa Resort DOLOMITI propone un programma specifico dedicato all'e-biking.

Vengono organizzate 1-2 escursioni guidate in e-bike al giorno, di diversi livelli di difficoltà – a volte anche in combinazione con il trekking nello **stile bike & hike** (si pedala fino ai piedi della montagna per poi continuare a piedi verso la vetta). **Le gite sono tutte incluse, come anche le gite in bici; non solo: biciclette elettriche (e-bike) vengono noleggiate gratuitamente!** Viene offerta anche assistenza tecnica, nonché app GPS e tutte le informazioni necessarie per coloro che vogliono esplorare i dintorni in autonomia.

Nei mesi invernali le possibilità di praticare attività sulla neve sono infinite: **sci alpino e sci di fondo, escursioni con le ciaspole o a piedi a lume di fiaccola, slittate** e molte altre attività, sempre guidate da istruttori esperti. L'ADLER Spa Resort DOLOMITI è il **punto di partenza ideale** per esplorare il paradiso escursionistico **Val Gardena/Alpe di Siusi** e il vasto comprensorio sciistico **Dolomiti Superski, con i suoi 450 impianti di risalita e 1200 km di piste**.



Tradizione culinaria tirolese, sapori mediterranei e richiami internazionali per la più ampia scelta gastronomica



Chi va all'ADLER Spa Resort DOLOMITI lo sa: l'offerta gastronomica è impareggiabile. Ci sono **proposte di qualità per ogni gusto ed esigenza alimentare. Preparazioni appetitose e profumate che avvolgono i sensi e nascono dall'incontro tra la tradizione culinaria del Sudtirolo e nello specifico ladina, la leggerezza mediterranea e la particolarità dei piatti internazionali.** Belle da vedere, buone da gustare e amiche del benessere, le creazioni vedono l'impiego di **prodotti stagionali**, preferibilmente di **provenienza locale**. L'ADLER Spa Resort DOLOMITI, come ogni struttura del gruppo, invita alla scoperta di ogni specifico territorio attraverso il palato, con gustosi piatti regionali e ingredienti selezionati da filiera corta. Uno dei grandi vantaggi dell'ADLER Spa Resort DOLOMITI è la possibilità di **accedere alle specialità gastronomiche con molta libertà, durante l'intera giornata.** A partire dal mattino, con il **buffet delizioso e ricco della colazione**, e le sue proposte dolci e salate. Dalle **12.30 alle 14.30**, gli ospiti possono degustare un **pranzo completo**, al costo di **21 euro**; il pranzo include un buffet di **insalate fresche e sfiziosi antipasti, primi piatti a scelta dalla "show kitchen", specialità di pesce e carne alla griglia e dolci creati nella pasticceria** dell'hotel; dalle **15.30 alle 17.00** possono invece servirsi al **buffet della merenda** con **torte e strudel fatti in casa e frutta fresca**; nello stesso orario è disponibile anche il pranzo à la carte, a pagamento. Ed alla **sera è sempre disponibile un ricco buffet** con un'offerta di prelibatezze estremamente varia: **oltre a piatti di carne e pesce** contempla **nuove creazioni vegetariane e vegane.** Un **menu à la carte**, con un'ampia scelta di **pietanze gourmet**, completa la proposta per la cena. Settimanalmente vengono proposte le **serate tematiche tirolesi e mediterranee.**



Per una vacanza in famiglia, anche a misura dei più piccoli



L'ADLER Spa Resort DOLOMITI non ha limiti di età di accesso: è un hotel indicato anche per le famiglie con i bambini che possono alloggiare nelle proprie ampie Family Suites. Adulti e bambini possono partecipare insieme alle escursioni e godersi dolci momenti nelle acque calde delle piscine. Oppure, per godersi in totale tranquillità i momenti di relax, i genitori possono lasciare i propri piccoli dai 4 anni in su, all'**AKI's Kids Club**, uno spazio ludico, bello, luminoso ed accogliente pensato a misura di bambino e guidato da un'educatrice esperta. Qui i bambini vengono coinvolti in giochi, canti ed attività manuali. Infine, anche i piccoli possono provare esperienze di benessere presso il centro spa, lasciandosi coccolare da massaggi e trattamenti adatti a loro.

Un'esperienza di ospitalità di oltre 200 anni

Concreta traduzione dell'esperienza secolare della famiglia Sanoner nel settore dell'ospitalità, **l'ADLER Spa Resort DOLOMITI fa parte del Gruppo ADLER Spa Resorts & Lodges**, insieme ad altre 5 strutture a 5 stelle situate nei più affascinanti contesti naturali in Italia: in Val Gardena (BZ) si trova anche **l'ADLER Spa Resort BALANCE** ad esso direttamente collegato; sull'Alpe di Siusi (BZ) trova luogo **l'ADLER Lodge ALPE**, in Val d'Orcia (SI) è incastonato **l'ADLER Spa Resort THERMAE**, sull'Altipiano del Renon è situato **l'ADLER Lodge RITTEN** e infine a Siculiana (AG) sorge **ADLER Spa Resort SICILIA**, un elegante eco-resort affacciato sul mare. Nel novembre 2024 entra a far parte della collezione anche l'eco-resort a 5 stelle **AKI Family Resort PLOSE by ADLER**, la prima struttura del gruppo interamente dedicata alle famiglie, situata a Meluno, nella Valle d'Isarco, in posizione panoramica sulla cittadina di Bressanone (BZ).

ADLER Spa Resort DOLOMITI
Val Gardena - Dolomites



1810

ADLER Spa Resort BALANCE
Val Gardena - Dolomites



2008

ADLER Lodge RITTEN
Renon - Alto Adige

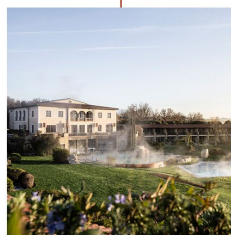


2019

AKI Family Resort PLOSE
Bressanone - Alto Adige



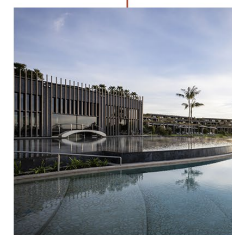
2024



ADLER Spa Resort THERMAE
Bagno Vignoni - Toscana



ADLER Lodge ALPE
Alpe di Siusi - Dolomites



ADLER Spa Resort SICILIA
Siculiana - Sicilia



ADLER Spa Resort DOLOMITI

Via Rezia 7 - 39046 Ortisei (BZ)

Val Gardena - Dolomites

Trentino-Alto Adige / Italia

Tel +39 0471 775 001

E-Mail info@adler-dolomiti.com

www.adler-dolomiti.com

Ufficio Stampa ADLER Spa Resorts & Lodges

GoodwillPR

tel 045 8204222 – cell 338 416 0106

www.goodwillpr.it

Rif: Giada Molinaroli: giada.molinaroli@goodwillpr.it